

ЮИД



**БЕЗОПАСНЫЙ МАРШРУТ,
ПОСТРОЕНИЕ
ИНДИВИДУАЛЬНОЙ СХЕМЫ
ДОМ-ШКОЛА-ДОМ**





Проезжая часть – это часть дороги, по которой движутся автомобили, автобусы, троллейбусы и трамваи (транспортные средства).



Человек, управляющий транспортным средством – **водитель**.





Пешеходы передвигаются по тротуарам, пешеходным и велопешеходным дорожкам, пересекают проезжую часть по переходам. Когда мы передвигаемся пешком – мы являемся пешеходами.



Если кто-то едет на велосипеде, то он – **велосипедист**. Он тоже водитель. Для него есть свои правила дорожного движения, которые он должен выполнять.





Когда мы едем в автобусе, троллейбусе, трамвае, автомобиле – то мы **пассажиры**.

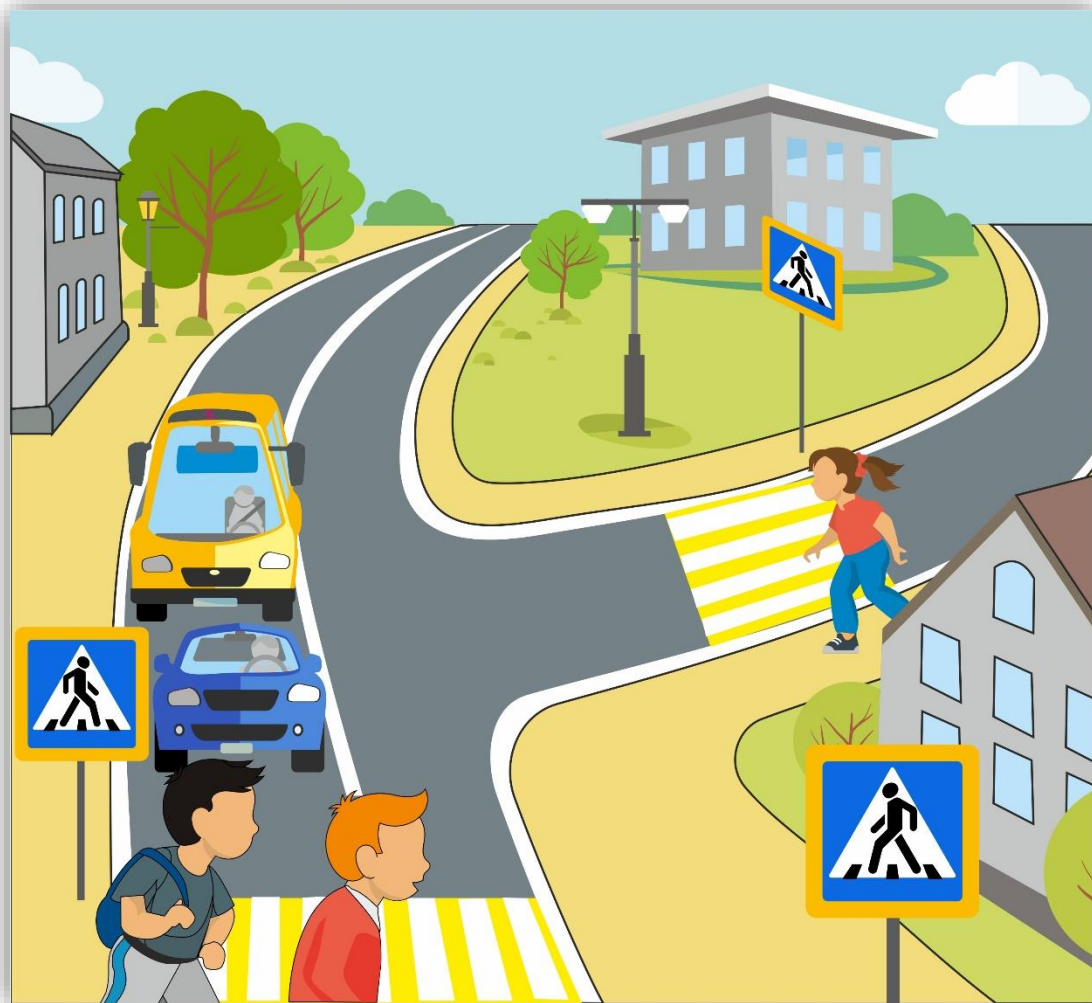


Человек, который управляет транспортным средством – **водитель**.



ДОРОГА В ШКОЛУ

Чтобы успеть вовремя в школу, важно знать, **сколько времени займет дорога от дома до школы.** Пусть дорога в школу будет чуть длиннее, но зато безопаснее.



ДОРОГА В ШКОЛУ

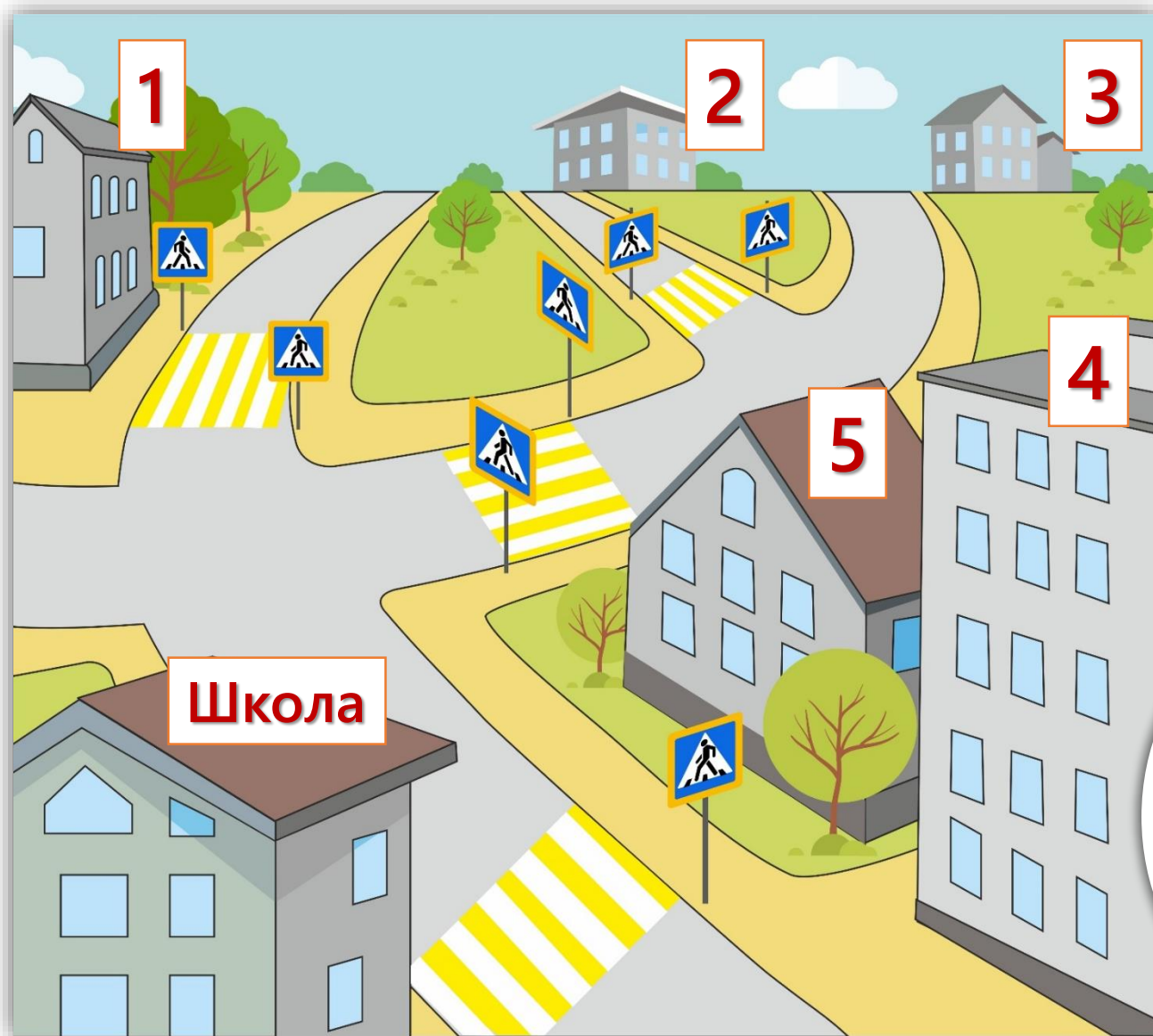
Нарисуйте в тетради циферблат и часовые стрелки с указанием во сколько вы выходите из дома, приходите в школу, в какое время начинаются и заканчиваются уроки. Подсчитайте сколько времени вы затрачиваете на дорогу в школу?

Выхожу из дома	
Прихожу в школу	
Начало уроков	
Конец уроков	



ДОРОГА В ШКОЛУ

Как дойдут до школы дети из разных домов?



Какие утверждения вы считаете верными, а какие нет?

- Из дома выхожу в последнюю минуту, потому что быстро бегаю
- Дорогу перехожу по пешеходному переходу со светофором, или если нет светофора, то по подземному пешеходному переходу
- Прежде чем ступить на проезжую часть дороги внимательно смотрю не приближаются ли автомобили
- По дороге, не оборудованной тротуаром двигаюсь по правой обочине
- На проезжей части можно кататься на роликовых коньках
- Пешеход передвигается пешком в местах специально предназначенных для пешеходов, которые называются тротуарами
- Я пассажир, если еду в автобусе, троллейбусе, трамвае, или в автомобиле с родителями
- Участниками дорожного движения являются: пешеходы, пассажиры, водители
- Выйдя из автобуса, перейду дорогу по ближайшему пешеходному переходу после того как автобус уедет

ЮИД

