

# Экскурсия по Красному Селу

Подготовили ученики 4 «б» класса

ГБОУ СОШ № 380

Руководитель: Казанцева Н. В.

# ЧАСТЬ 2я

ЧАСТЬ 2я



An aerial photograph of a landscape featuring a large lake in the middle ground, surrounded by greenery and some buildings. The sky is hazy. Overlaid on the image is large, blue, 3D-style text. The text is arranged in two lines, with the second line being a reflection of the first. The text reads: "ОЗЁРА КРАСНОГО СЕЛА И РЕЧКА ДУДЕРГОФКА".

ОЗЁРА КРАСНОГО СЕЛА  
И РЕЧКА ДУДЕРГОФКА

ОЗЁРА КРАСНОГО СЕЛА  
И РЕЧКА ДУДЕРГОФКА



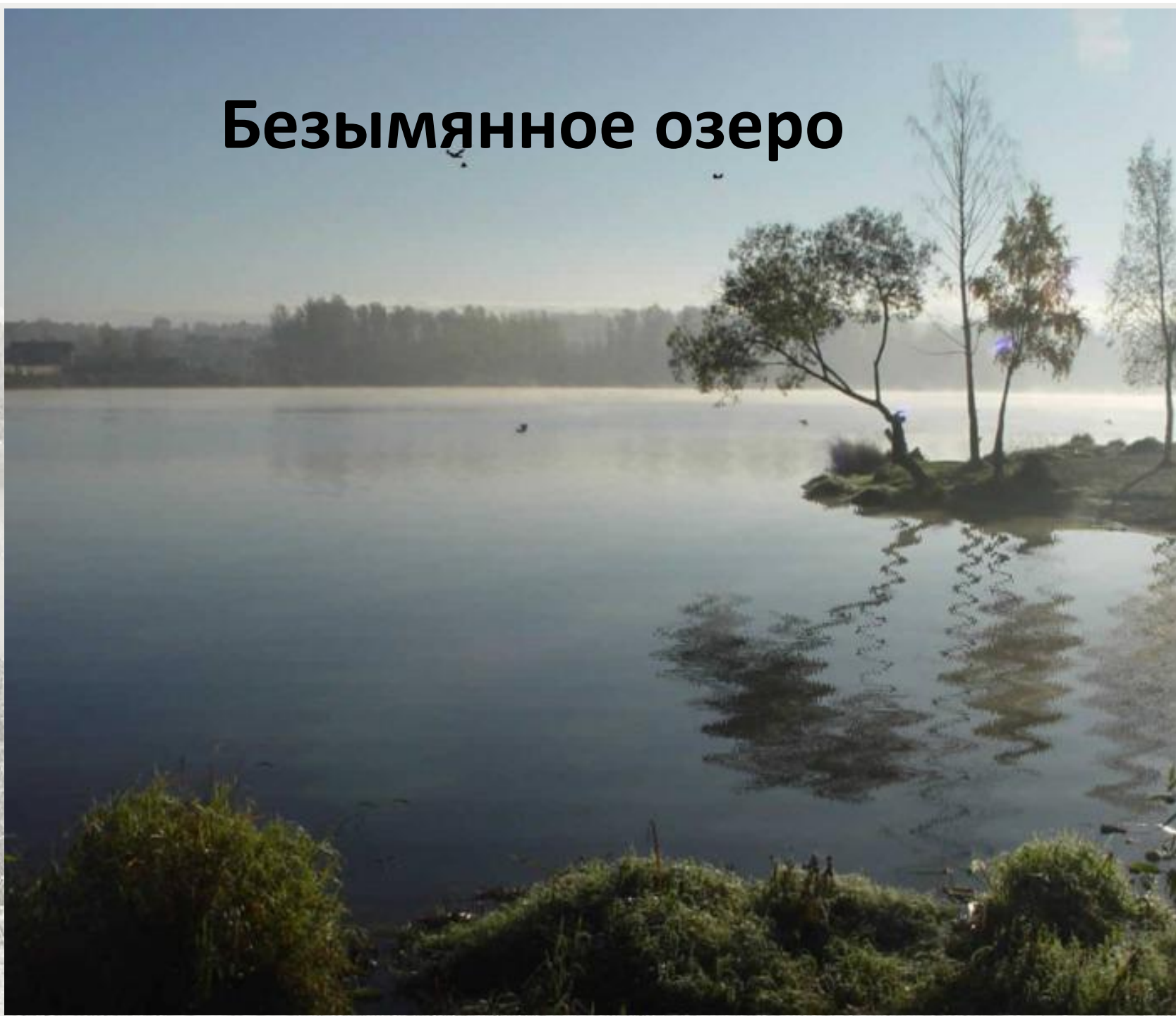








# Безымянное озеро





Дудергофское, Долгое и  
Безымянное озера образовались в  
результате сооружения на речке  
Дудергофке дамбы и плотины.  
Уровень воды в водоемах разный.















**Верхний парк  
Красного Села**













Худож. Фотом. А. П. Шнейберг, Мюн. М.

Ск. Фотом. В. Дитт.

Дворецъ Его Императорскаго  
Величества.

Le Palais Impérial  
foto-planeta.com





**Дворец Михаила Павловича**









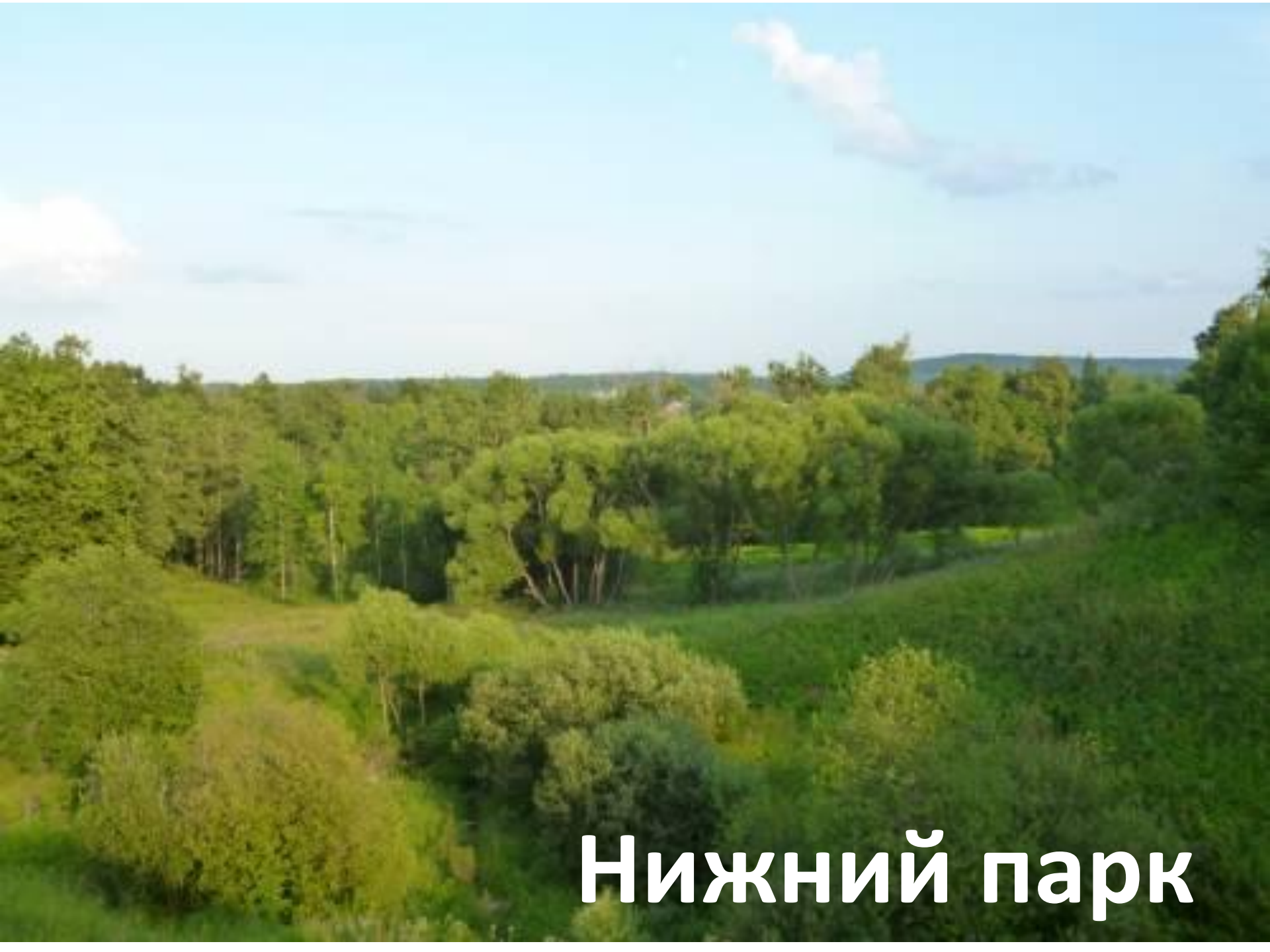






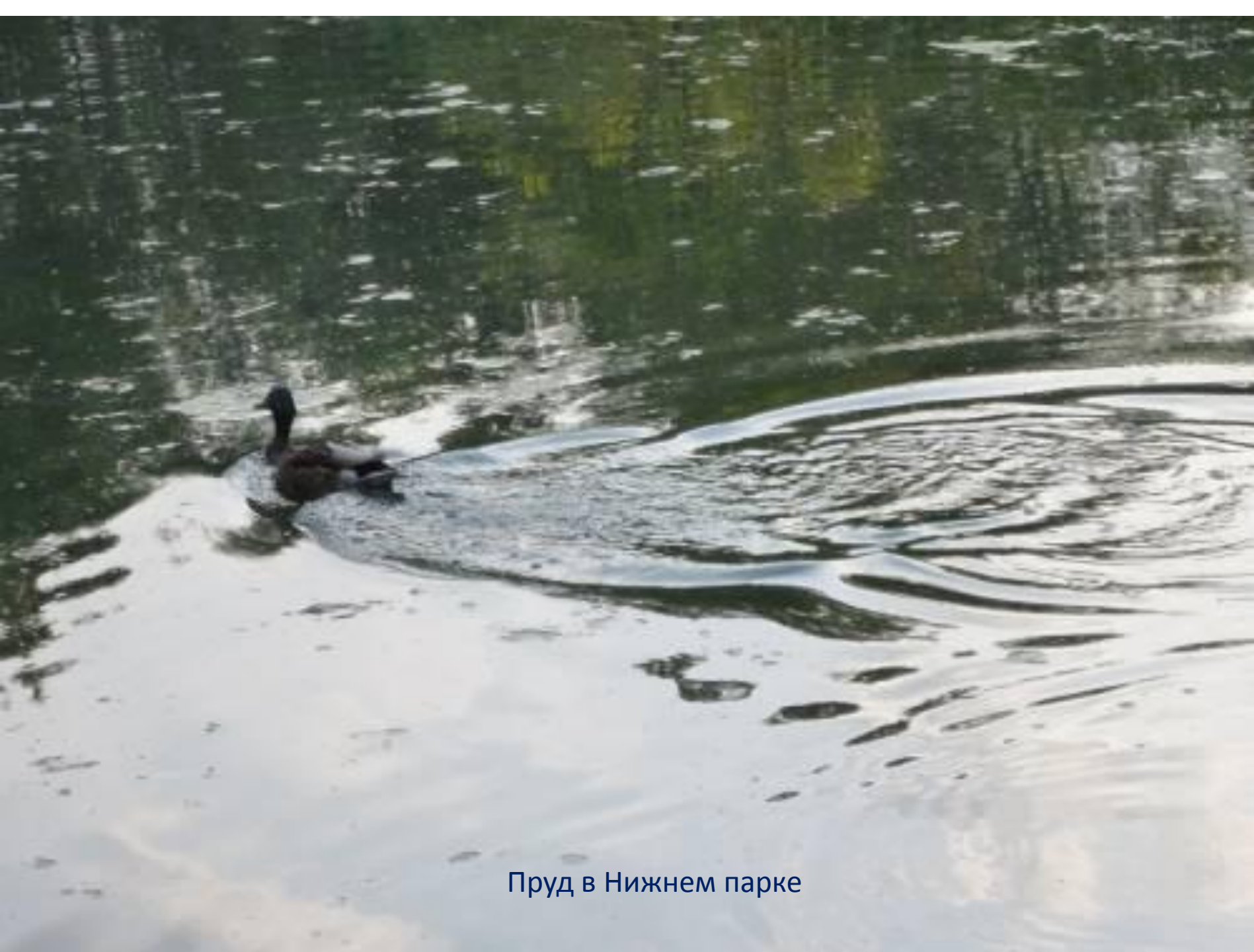






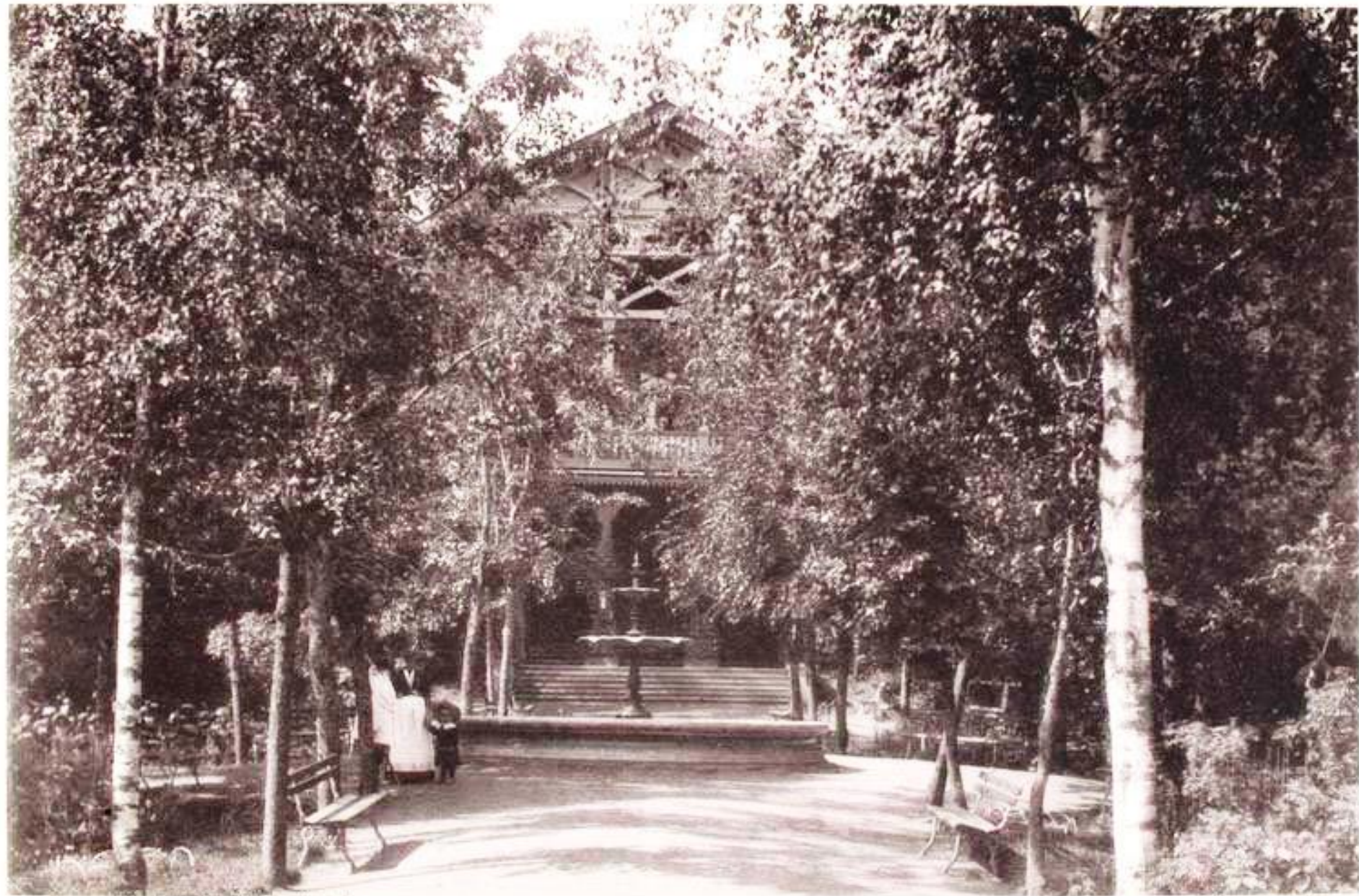
**Нижний парк**





Пруд в Нижнем парке





Сыктыв. Театр. А. В. Пискарев, М. У. 96

De 4. 1896. H. 2004

Театръ.

Le théâtre.

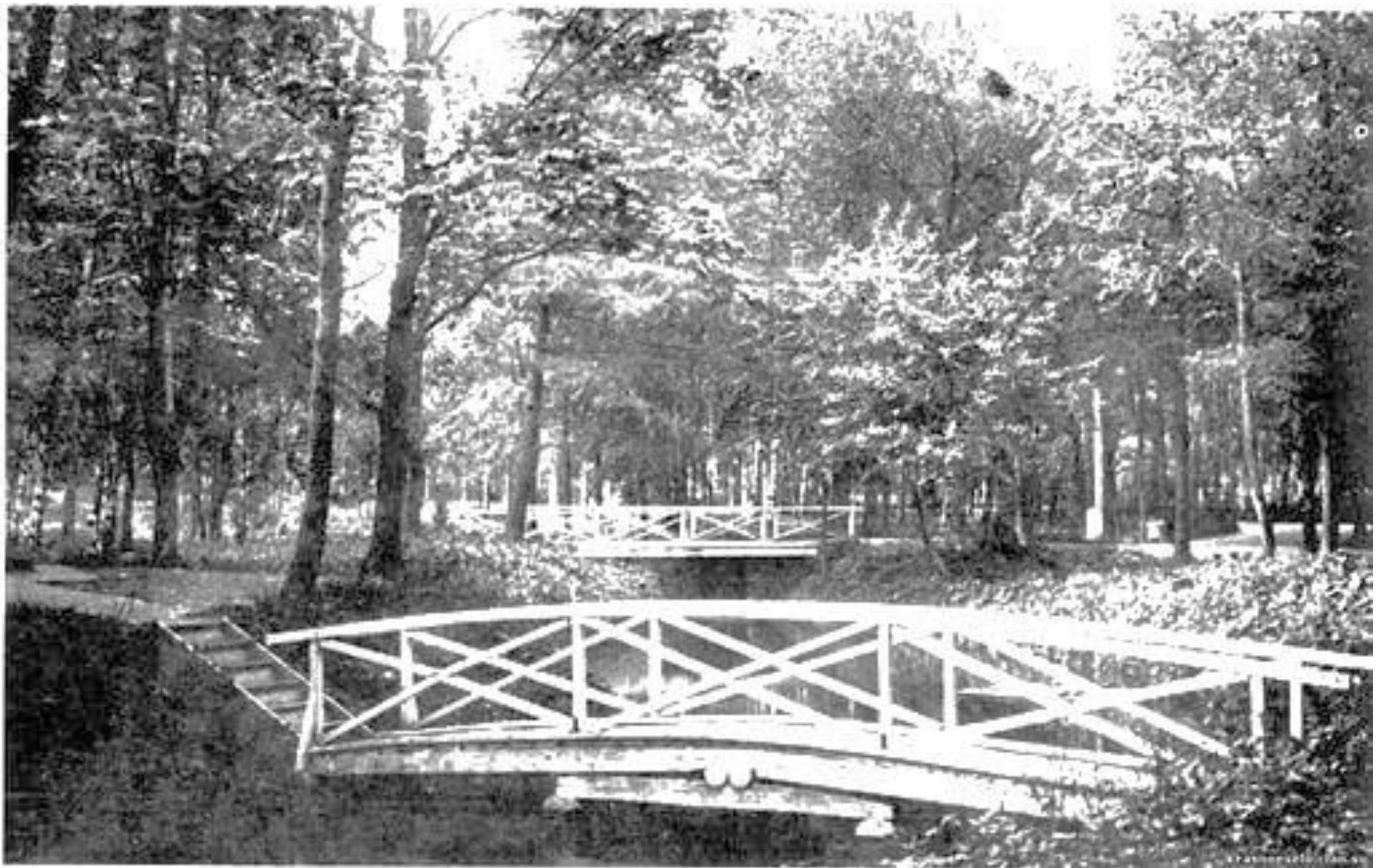




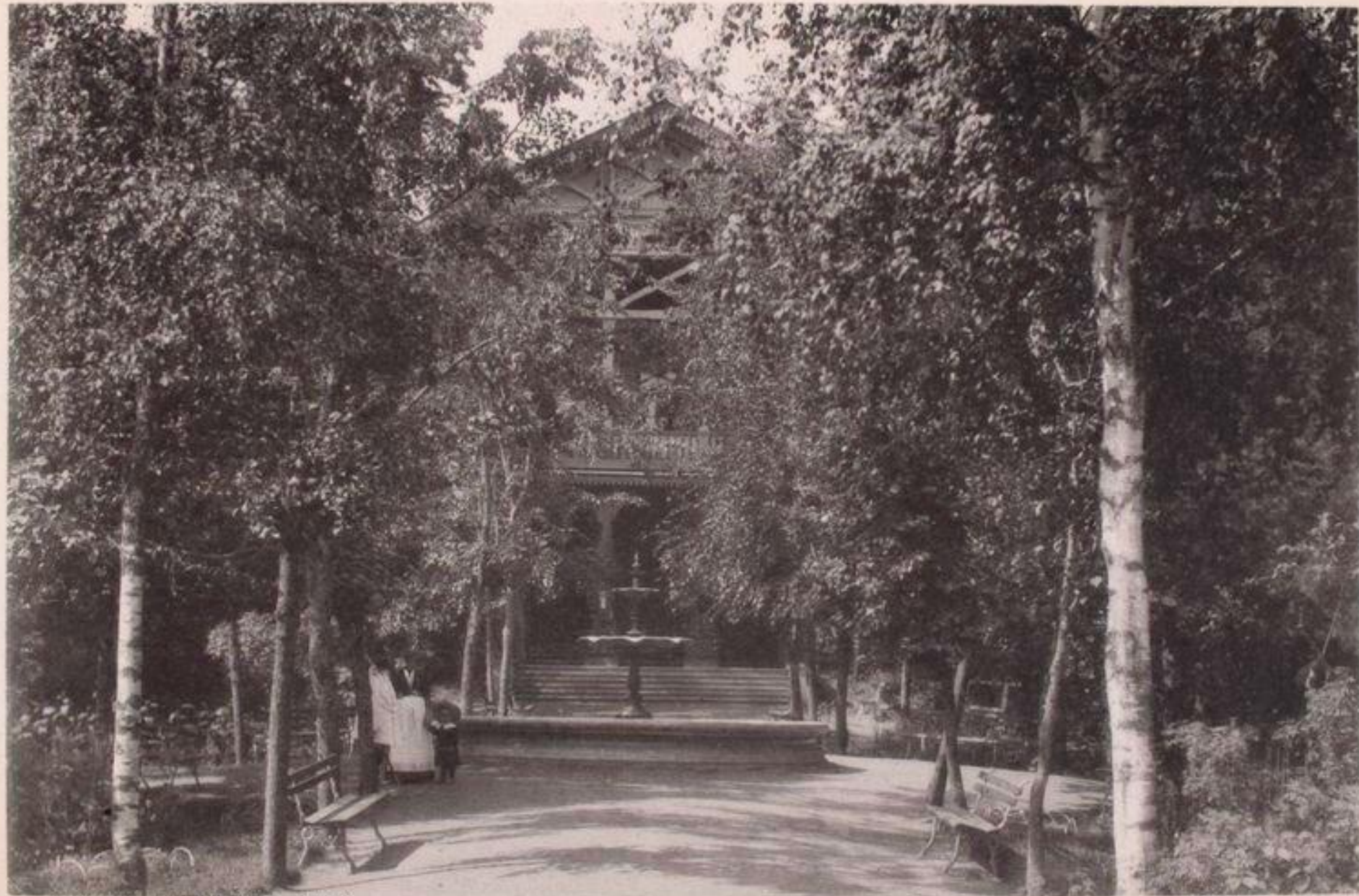
555

Красное Село — Прудъ въ Царскомъ паркѣ.









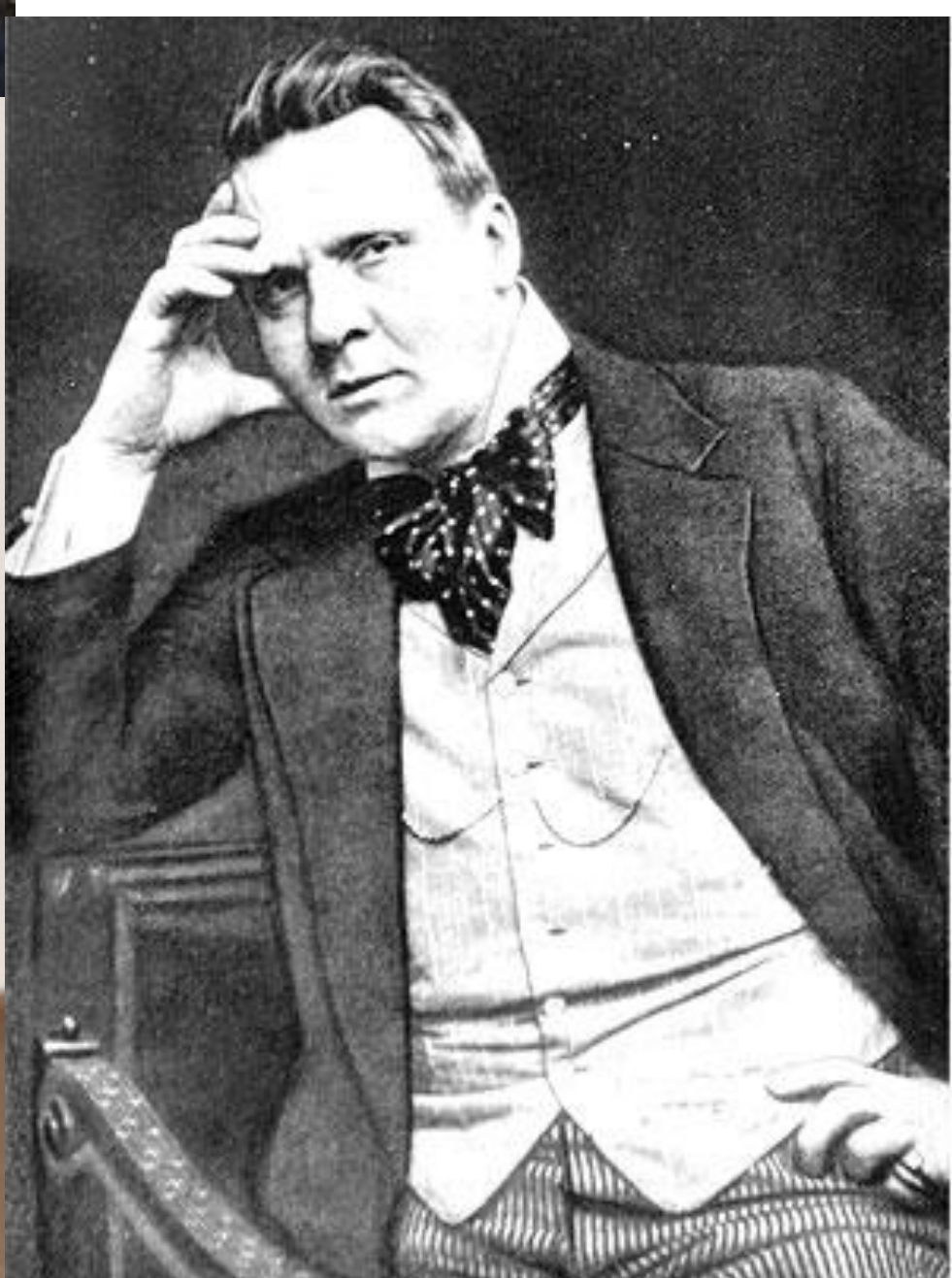
Худож. Фотогип. А. Н. Вильборга, Мѣш. Ю.

Оъ Фотогр. Н. Дитго.

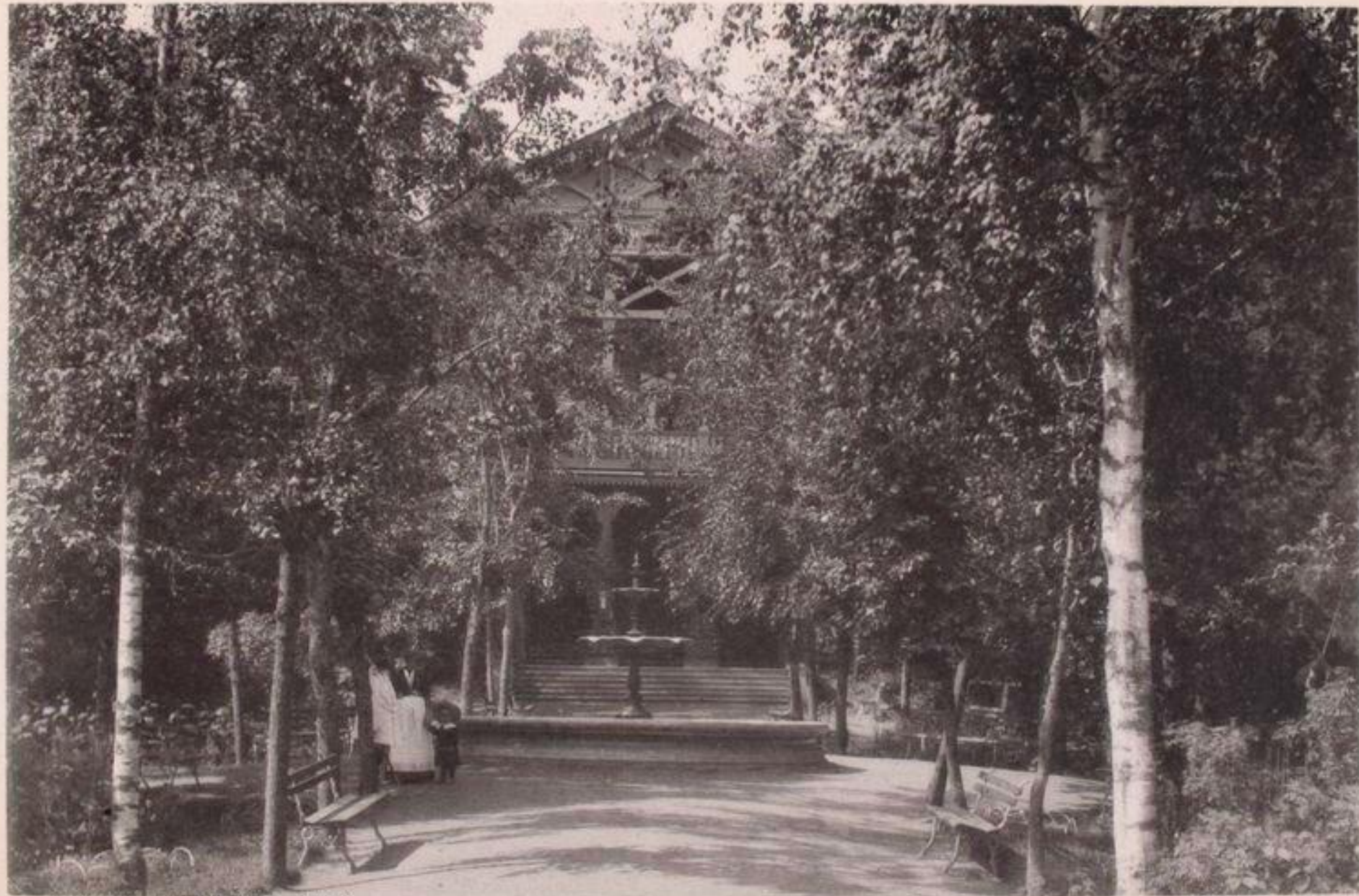
Театръ.

Le théâtre.









Худож. Фотогн. А. Н. Вильборга, Мѣш. Ю.

Оъ Фотогр. Н. Дитго.

Театръ.

Le théâtre.



**Спасибо за  
внимание**